

# DOCUMENTO ADICIONAL DEL CASO

*GRÁFICAS*

*VIDEOS*

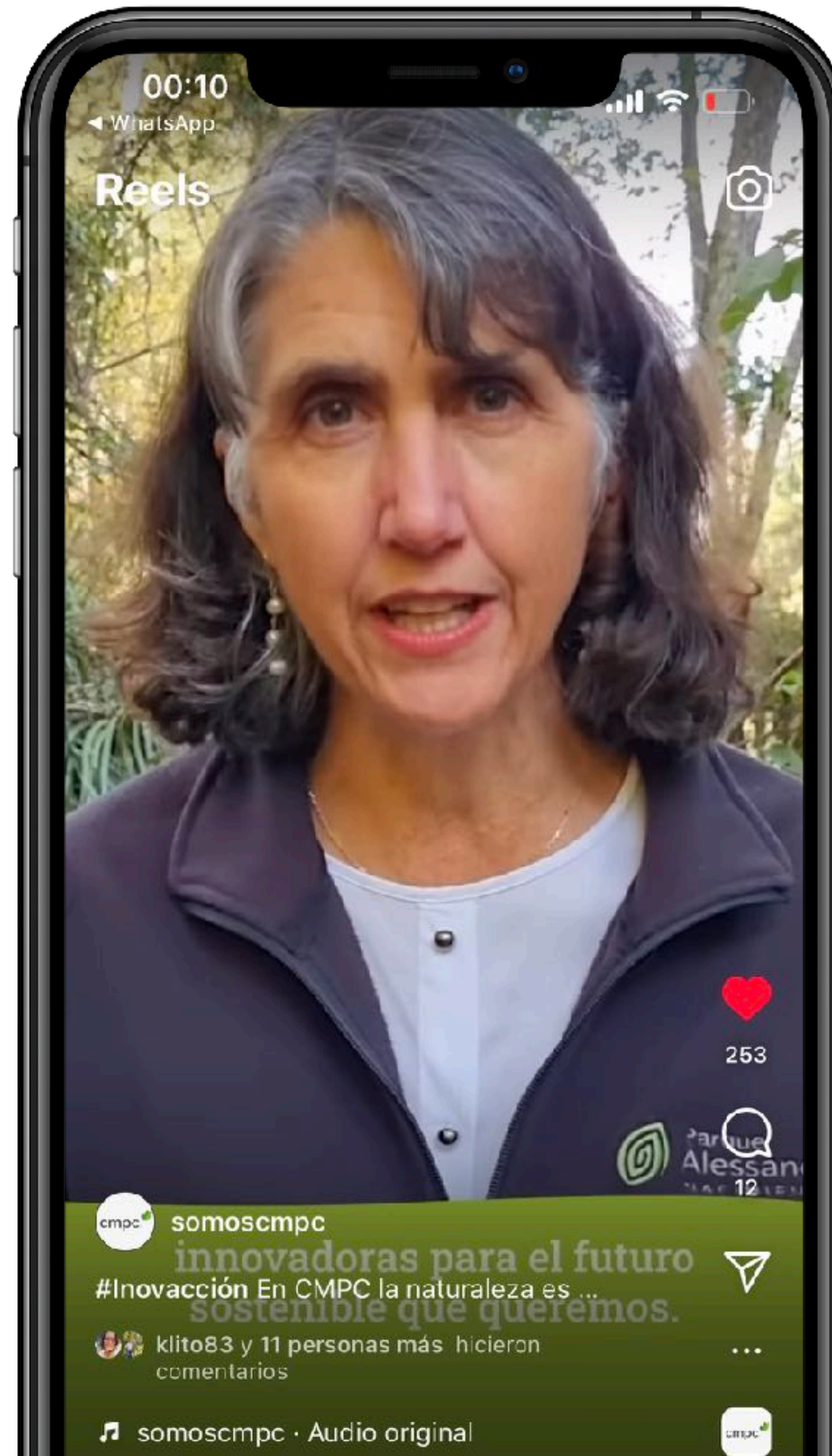
*REGISTROS DE PANTALLA*

*LINKS*

# SOMOS CMPC

reactor





## Las personas hacen a la empresa

Pusimos rostros, voces e historias como eje central de la comunicación digital. Las empresa la hacen las personas y eso se ve reflejado en cada publicación de CMPC: desde las vocerías de ejecutivos al reconocimiento a colaboradores y vecinos (comunidades).

◀ Ver video



## Hablar del negocio

Areverse a hablar del negocio, de los procesos y de elementos que muchos podrían considerar altamente corporativos, pero que tienen un gran impacto si se cunearan de forma creativa e innovadora

Ver #Hilo ▶



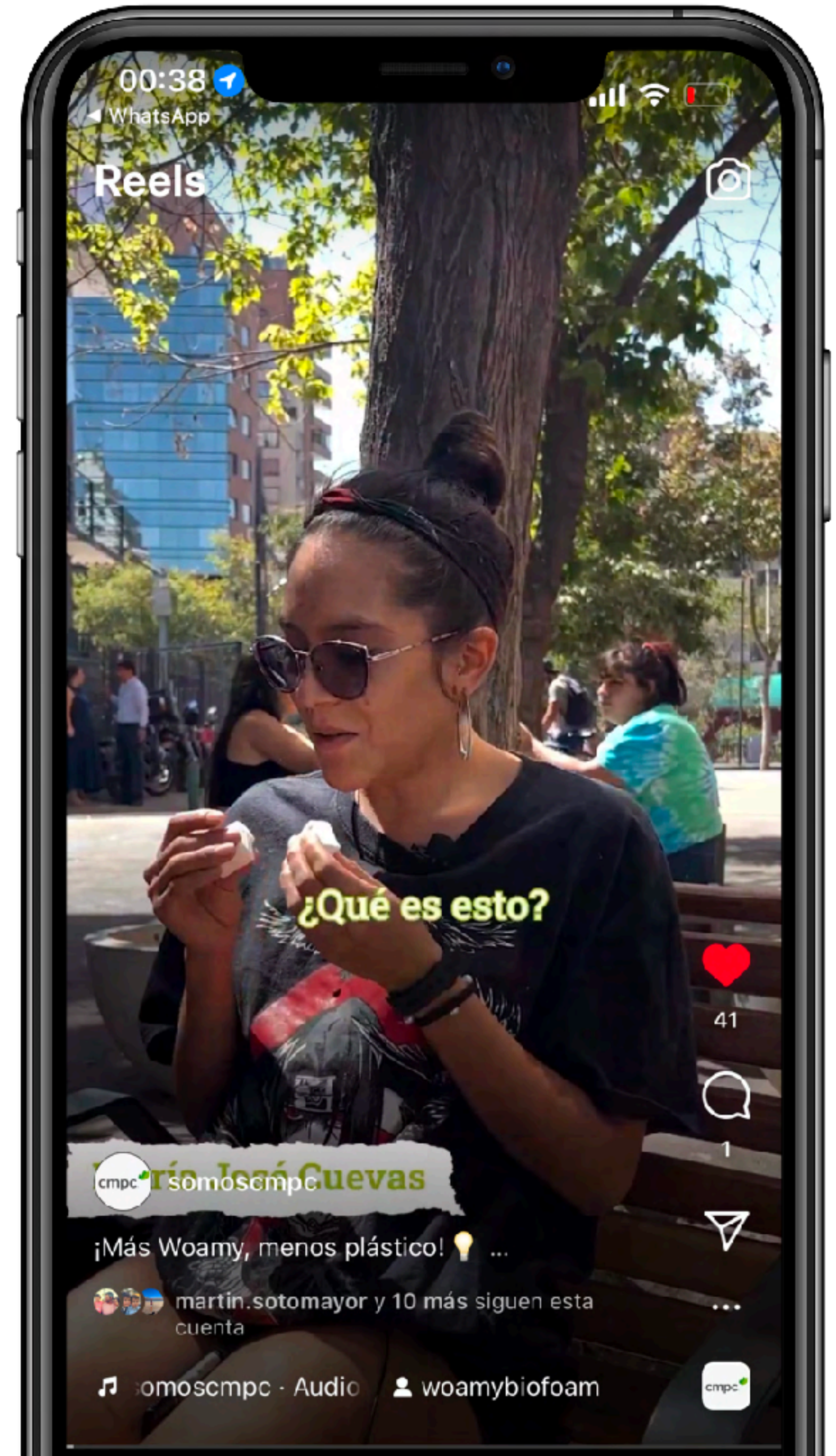




### Innovación en forma y fondo

Empaque sustentable de comida para perros.

◀ Ver video



### Innovación que salva el planeta

Reemplazo para el poliestireno expandido.

Ver video ▶



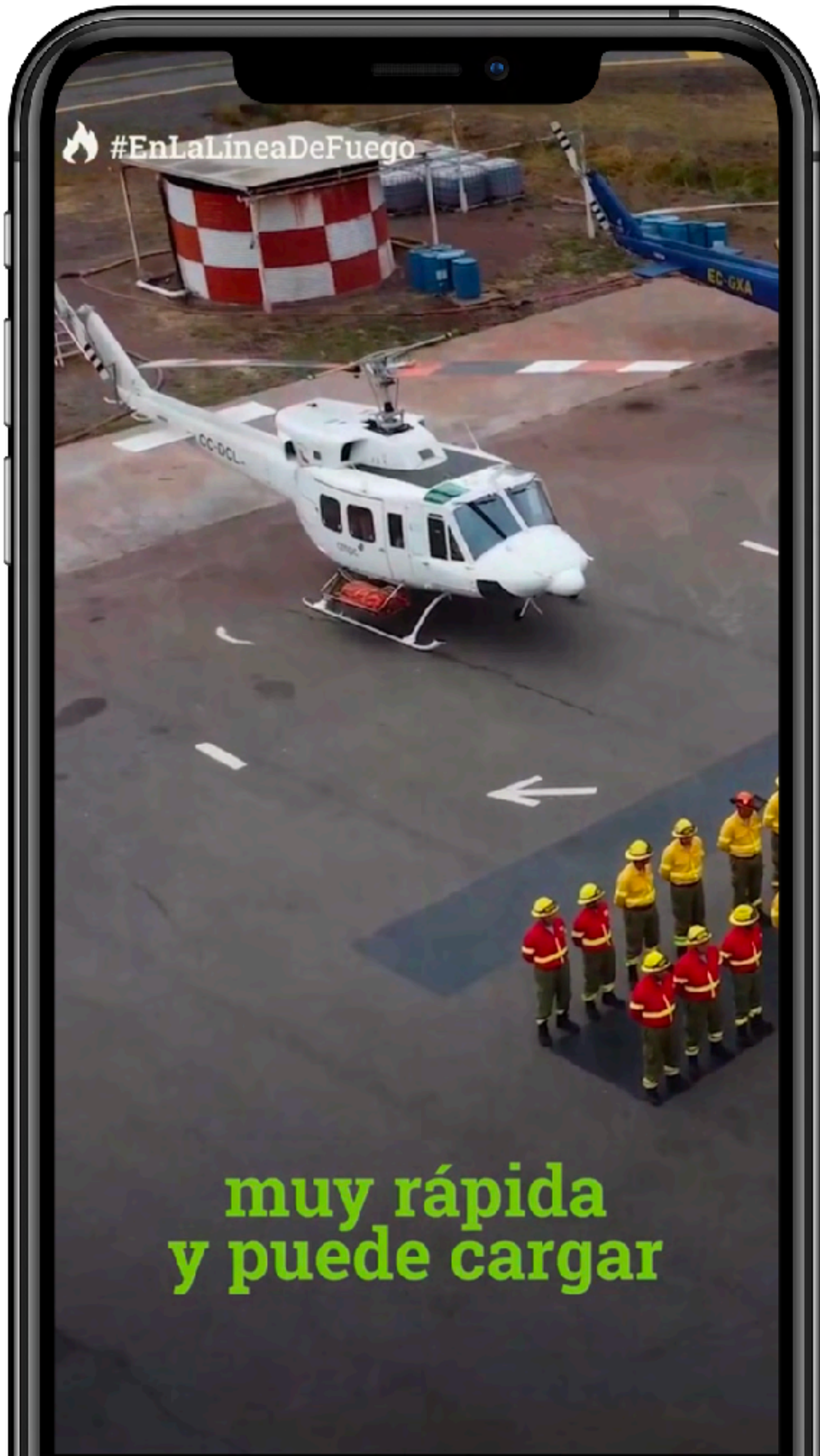
### Una nueva forma de abordar las apariciones en prensa:

Llevar a redes sociales algunas de las apariciones en prensa de la empresa aportaba en credibilidad (validación de un tercero). Para ello desarrollamos un modelo de transformar la prensa en contenido digital, haciendo un tratamiento al contenido y a la estética del medio fuente. Así logramos que el contenido pueda ser correctamente consumido desde un celular, mientras mantiene la identidad del medio que publica la nota.

Ver post ▶







## Incendios: combate al fuego y a los mitos

Información de equipos preventivos.

◀ Ver video

Mitos sobre incendios y el rol de las forestales. Se realizaron videos de los 6 principales mitos.

Ver video ▶





## Vínculo Local

Una nueva forma de relatar el trabajo y aporte a las comunidades.

"Proyecto Primeros Pueblos"

Ver video ▶







### Vínculo local

Proyecto FC Bajos de Mena

◀ Ver video



### Vínculo Local

Proyecto Bosque Vivo

Ver video ▶



## Un vocero digital, que es gerente general

Hicimos de Francisco Ruiz-Tagle un vocero digital activo, a través de las redes corporativas como abriendo sus canales personales de comunicación. La sensación de autogestión de su cuenta de LinkedIn es elemento clave en el éxito que ha tenido.

Ver video ▶







### Introduciendo a nuevos voceros

Francisco Ruiz-Tagle, nos presenta a otros ejecutivos de la empresa.

[◀ Ver video](#)



### Día del Reciclaje

Post de LinkedIn de Francisco Ruiz-Tagle.

[Ver video ▶](#)